



Barn- och ungdoms
vetenskapliga
forskningsmiljön

En främjande, förebyggande och åtgärdande intervention kring elever i riskzon - Plug Innan

Karoline L. Andersson
Doktorand i pedagogik med inriktning AIL
Högskolan Väst, Trollhättan
karoline-larsen.andersson@hv.se



Plug Innan

- En insats finansierat av Västra Götalands Regionens (VGR) pågående *Kraftsamlings för fullföljda studier 2017 – 2020*
- Plug Innan genomförs av Göteborg Regionen (GR):
23 lokala delprojekt (40 skolor) i 14 kommuner



Konsekvenser för skolmisslyckande

- Utanförskap för individ och samhälle
- Ökad risk för psykisk, fysisk och social ohälsa
- Framtida riskbeteende



Faktorer som bidrar till ökad risk för frånvaro:

1. Individ
2. Hem/familj
3. Skola



Närvarofrämjande

- Närvarofrämjande arbetet som i forskning lyfts som viktigast snarare än sätta in insatser när frånvaron redan är ett faktum.
- Få elever att känna både mening med och anknytning till skolan
- Skolan fokuserar på elevernas styrkor snarare än deras brister



Förebyggande

- Samverkan mellan flera aktörer: Skola, föräldrar och vårdnadshavare, socialtjänst och BUP
- Fokus på elevens akademiska, sociala och psykiska situation



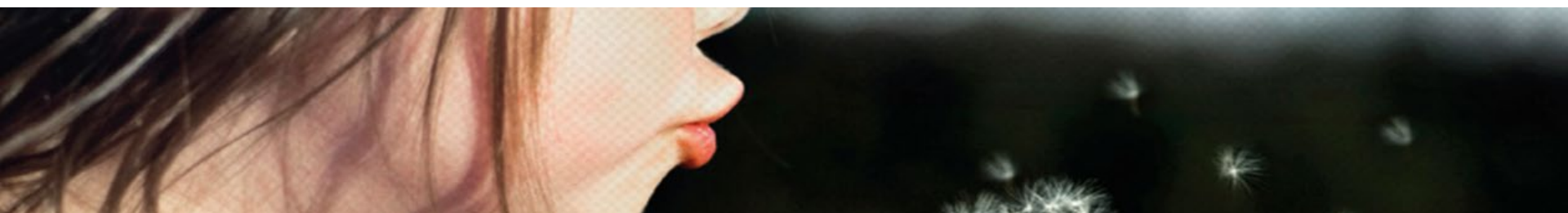
Kompetensutveckling

- Lärare är en av de viktigaste faktorerna för att eleverna ska lyckas i sin skolgång
- Om lärare upplever sig kompetenta i arbetet med elever i riskzon ökar också deras engagemang och förutsättningar kring att jobba med elevernas måluppfyllelse



Kompetensutveckling II

- Professionell utveckling sker inte i enskildhet, kollegial samverkan
- villiga att utmana sin existerande praktik, och se konkreta förbättringar i elevernas resultat och prestationer
- interventioner och utbildningsinsatser är *långvariga, intensiva och oavbrutna* och ger möjlighet till tillämpning



Syfte: Mitt syfte är att skapa förståelse för vilka förutsättningar för professionsutveckling och lärande som skapas i samband med implementeringen av Plug Innan? Vidare studeras professioners tilltro till sin och gruppens kompetens riktad mot att arbeta med elever i risk.



Tack för uppmärksamheten!

Karoline Larsen Andersson

karoline-larsen.andersson@hv.se